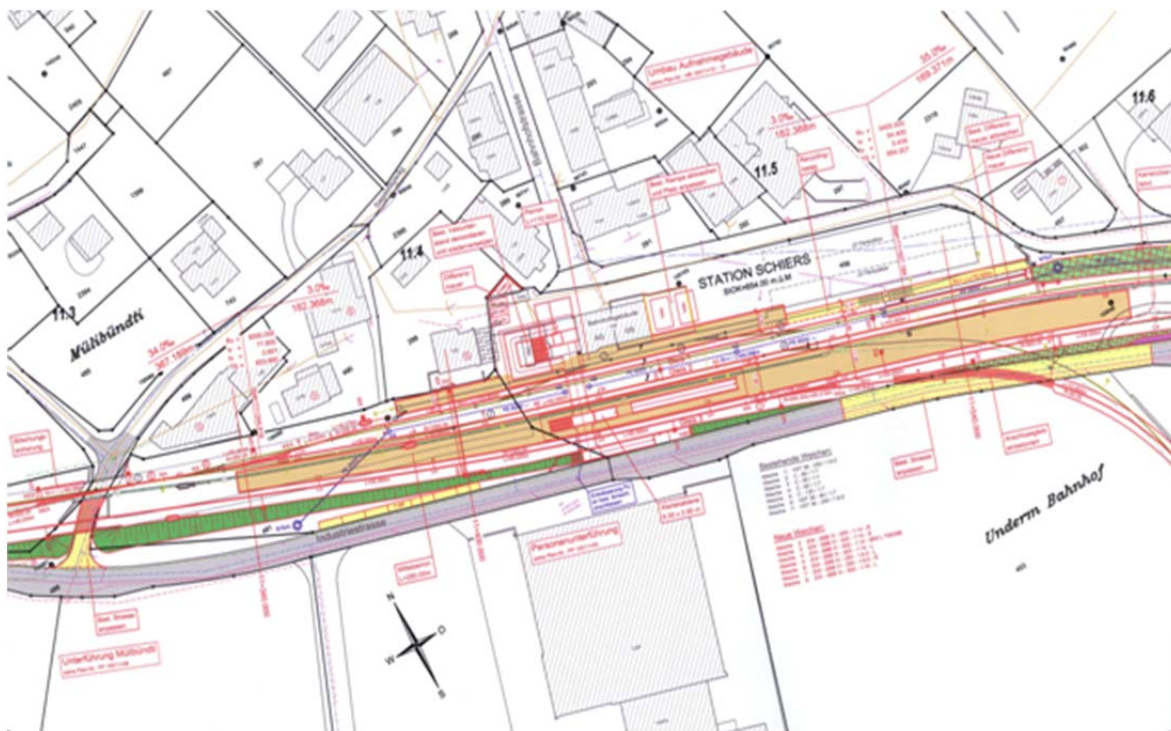
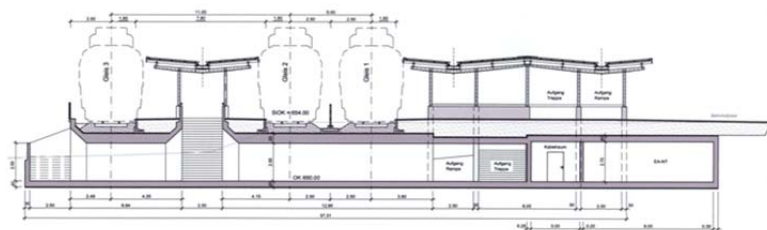


Ausbau Bahnhof Schiers

RhB Linie Landquart - Klosters



Projektdaten

Bauherr: Rhätische Bahn (RhB)
 Realisation: 2002 - 2004
 Bausumme: 13'200'000.-- Franken

Ausgeführte Arbeiten

Vor- und Bauprojekt mit KV
 Plangenehmigungsverfahren

Technische Daten

Gleis- und Perronanlage
 Personenunterführung
 Erneuerung Kunstbauten

